



RMGV625 - Villa à vendre à Betera Torre en Conill

Villa exclusive dans l'urbanisation de Torre en Conill de Betera, proche su golf du Scorpion et à très peu de temps de la ville de Valence. La propriété se dresse sur un terrain de 870m2 et dispose de 420m2, distribués sur deux étages avec quatre chambres, deux salons, quatre salles de bain, une cuisine, deux salle multi-usage et une grande terrasse.



Rimontgó
DEPUIS 1959

extraordinary life houses



La villa se distingue par ses qualités constructives et les matériaux utilisés, comme la porcelaine, le bois noble, les appareils électrodomestique nouvelle génération et du carrelage naturel dans les zones humides. Elle dispose aussi des appareils les plus modernes en matière de climatisation et de chauffage, avec sols chauffants.

Rimontgó
+34 963 504 444
valencia@rimontgo.es
www.rimontgo.fr



Rimontgó
DEPUIS 1959

extraordinary life houses



La maison est à la pointe des technologies d'entretien et héberge un grand jardin très utile et plat. Depuis celui-ci se trouve une vaste terrasse couverte et une grande piscine, ainsi qu'une grande pelouse en parfait état. Toutes les installations sont automatiques, depuis l'irrigation au maintien de la piscine.

Rimontgó
+34 963 504 444
valencia@rimontgo.es
www.rimontgo.fr

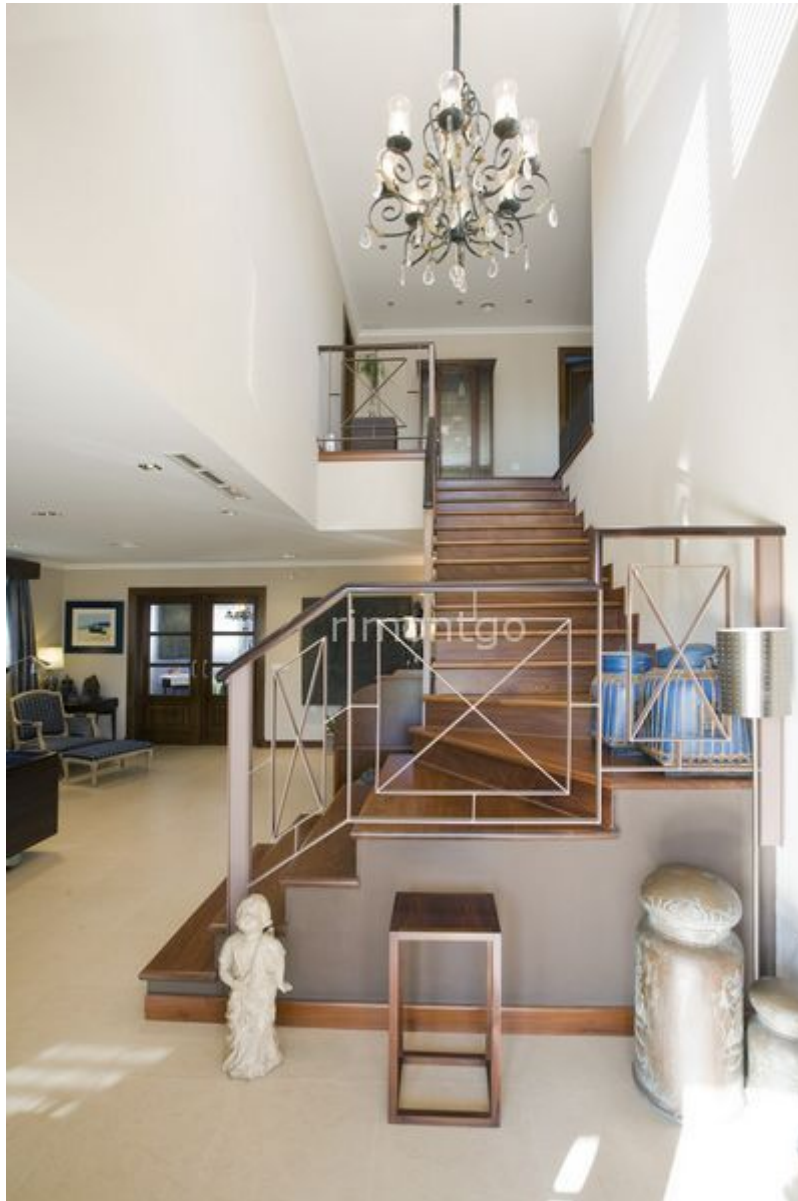


L'urbanisation de Torre en Conill est une des plus prestigieuses de la zone proche de Valence, et dispose de services comme la surveillance 24/7, le centre commercial, les collèges et le club de golf, le tout à moins de 15 km de la ville de Valence, avec laquelle elle est parfaitement communiquée.



Rimontgó
DEPUIS 1959

extraordinary life houses



Rimontgó
+34 963 504 444
valencia@rimontgo.es
www.rimontgo.fr



Rimontgó
DEPUIS 1959

extraordinary life houses



Rimontgó
+34 963 504 444
valencia@rimontgo.es
www.rimontgo.fr



Rimontgó
DEPUIS 1959

extraordinary life houses



Rimontgó
+34 963 504 444
valencia@rimontgo.es
www.rimontgo.fr



Rimontgó
DEPUIS 1959

extraordinary life houses

Ref.: **RMGV625**

à Vendre

Prix: 1 200 000 EUR (*)

1 582 680 USD (*)

1 003 560 GBP (*)

Chambres: 4

Salles de bains: 4

Surface: 420 m²

Terrain: 870 m²

Piscine

Jardin

Garage

Terrasses

(*) Prix corrects à date d'impression: 12-02-2012

Offre sujette à des erreurs, omissions, changements de prix ou n'importe quelle modification sans avis au préalable. L'information ici incluse ne fait partie d'aucune offre ou contrat. Le prix n'inclut pas les impôts ni les frais de transfert.



Rimontgó
+34 963 504 444
valencia@rimontgo.es
www.rimontgo.fr