



Rimontgó
DEPUIS 1959

extraordinary life houses



RMG3405 - Villa à vendre à Benitachell Cumbre del Sol

Villa exclusive de la prestigieuse urbanisation de Cumbre del Sol, avec des vues uniques sur la Mer Méditerranée.

Rimontgó
+34 965 791 035
rimontgo@rimontgo.es
www.rimontgo.fr



Rimontgó
DEPUIS 1959

extraordinary life houses



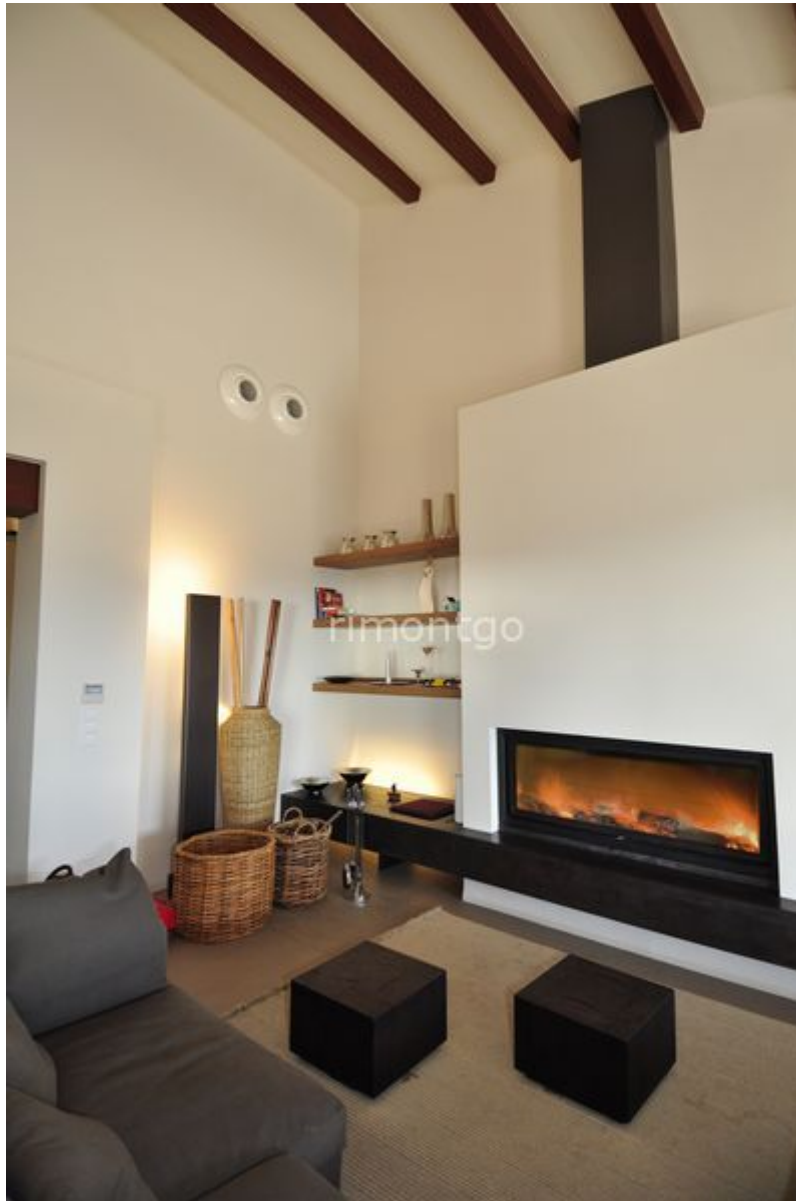
La propriété se situe sur un terrain de 1800m², entourée d'un joli jardin tropical et de vastes terrasses avec vues sur la mer.

Rimontgó
+34 965 791 035
rimontgo@rimontgo.es
www.rimontgo.fr



Rimontgó
DEPUIS 1959

extraordinary life houses



Rimontgó
+34 965 791 035
rimontgo@rimontgo.es
www.rimontgo.fr



La villa de 525m² est revêtue de pierres naturelles et couvre un seul étage. Depuis le hall d'entrée passez vers le salon principal au style moderne et au design exquis, aux hauts plafonds et cheminée design, ainsi que de vastes fenêtres d'où profiter des vues sur la mer. La cuisine spacieuse est entièrement équipée avec des installations ultra modernes et des appareils ménagers de la marque Bosch, un garde-manger et une machine à laver. La chambre principale contient un dressing, une salle de bain en suite, et une cheminée. Les deux autres chambres ont aussi une salle de bain en suite et des armoires incorporées.



Rimontgó
DEPUIS 1959

extraordinary life houses



Le jardin est très bien entretenu avec piscine à débordements à l'infinis et zone barbecue avec salle de bain complète.

Rimontgó
+34 965 791 035
rimontgo@rimontgo.es
www.rimontgo.fr



La maison contient aussi un appartement indépendant pour les invités, avec salon, cuisine, salle de bain et salle à manger.



La maison est équipée de chauffage central par sol radiant, air conditionnée, double garage et alarme.



Rimontgó
DEPUIS 1959

extraordinary life houses



Rimontgó
+34 965 791 035
rimontgo@rimontgo.es
www.rimontgo.fr



Rimontgó
DEPUIS 1959

extraordinary life houses

Ref.: **RMG3405**

à Vendre

Prix: 2 100 000 EUR (*)
2 823 030 USD (*)
1 772 190 GBP (*)

Chambres: 4

Salles de bains: 6

Surface: 525 m²

Terrain: 1 800 m²

Piscine

Jardin

Garage

Parcelle Plate

Près de la plage

Vue sur la mer

Excellente vue

Près du terrain de golf

Chauffage au sol

Vue à 180°

Jardin Consolidé

(*) Prix corrects à date d'impression: 01-03-2012

Offre sujette à des erreurs, omissions, changements de prix ou n'importe quelle modification sans avis au préalable. L'information ici incluse ne fait partie d'aucune offre ou contrat. Le prix n'inclut pas les impôts ni les frais de transfert.



Rimontgó
+34 965 791 035
rimontgo@rimontgo.es
www.rimontgo.fr